

Mobile Prüfung von Radsatzwellen mit Längsbohrung mit den etablierten SHUTTLE-Prüfanlagen

Stefan PATZAK¹, Klaus LEUPOLDT¹, Frank WOLFSGRUBER¹

¹ Actemium Cegelec GmbH, Nürnberg

Kontakt E-Mail: stefan.patzak@actemium.de

Kurzfassung

SHUTTLE Prüfanlagen von Actemium NDS Nürnberg sind bei vielen Bahnbetreibern, Werkstätten und Herstellern etablierte Systeme zur automatisierten Ultraschallprüfung von Radsatzwellen mit Längsbohrung. In den größeren Werken sind oftmals viele dieser Anlagen parallel im Betrieb.

Nahverkehrsbetriebe und kleinere Werkstätten führen bis heute häufig nur eine manuelle Ultraschallprüfung der Radsatzwellen durch. Nach und nach erhöhen sich allerdings auch hier die Anforderungen. So sollen die Prüfungen nachvollziehbar dokumentiert sein. Das ist aber nur bei Einsatz von mechanisierten Prüfeinrichtungen möglich.

Bei kleineren Bahnbetreibern gibt es häufig nur eine geringe Anzahl von zu prüfenden Radsatzwellen, sodass die Beschaffung einer automatisierten und mechanisierten Prüfeinrichtung nicht wirtschaftlich ist.

Zur Überwindung dieser Problematik, bietet Actemium NDS Nürnberg zukünftig neben der Lieferung der schlüsselfertigen Prüfanlagen auch den Verleih dieser Prüfanlagen sowie die Prüfdienstleistung für die Ultraschallprüfung von längsgebohrten Wellen an.

Hierfür stehen entsprechend mobile Prüfanlagen und nach Bahnnormen qualifiziertes und sehr erfahrenes Prüfpersonal zur Verfügung.

SHUTTLE: Prüfung von Radsatzwellen mit Längsbohrung – jetzt auch als mobile Dienstleistung

S. Patzak, K. Leupoldt, F. Wolfsgruber

Actemium Cegelec GmbH, Business Unit Actemium NDS Nürnberg



Mobile SHUTTLE-Prüfanlage

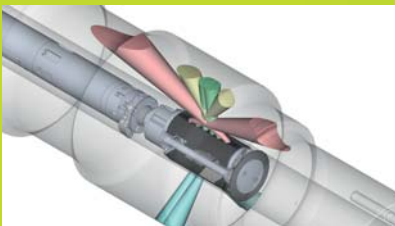
SHUTTLE Prüfanlagen von Actemium NDS Nürnberg sind bei vielen Bahnbetreibern, Werkstätten und Herstellern etablierte Systeme zur mechanisierten Ultraschallprüfung von Radsatzwellen mit Längsbohrung. Die Vorteile sind:

- + bedienerfreundlich
- + zuverlässig
- + sehr große Erfahrung
(> 160 ausgelieferte Anlagen)

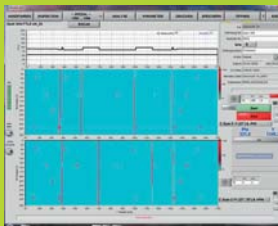
Aufgrund ständig wachsender Forderungen nach mechanisierten und nachvollziehbar dokumentierten Prüfungen, auch für kleinere Betriebe, bietet NDS ab sofort neben der Lieferung der Prüfanlagen auch die mobile Prüfdienstleistung mit erfahrener und nach ISO 9712 (Sektor Bahn) qualifiziertem Prüfpersonal an. Die Anerkennung als ZfP-Prüfstelle gemäß DIN 27201-7 liegt vor.



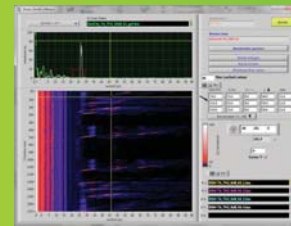
Prüfsystem an einer Welle angedockt



Darstellung der unterschiedlichen Einschallwinkel



Standard C-Bild Darstellung
Übersichtliche und benutzerfreundliche Ultraschall-Software



A- und B-Bild zur Analyse